

产品名称：医用无源漏电流测试仪（无源）

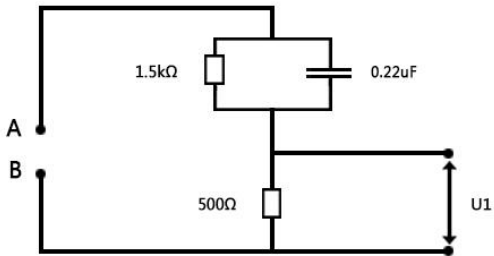
产品型号：CS1875WFJ



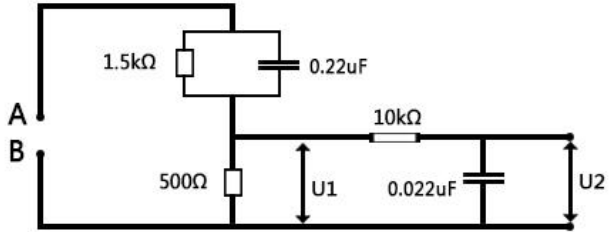
### 性能特点

- 采用 5.6 寸 TFT（640×480）彩色液晶屏显示彩显示，设置参数及测试参数，显示内容醒目，丰富。
- 测试仪可自动把测试结果以 EXCEL 表格的格式存储到 U 盘中。
- 可通过 U 盘升级软件。
- 漏电流测试人体网络 GB9706.1-2020(IEC60601-1: 2012)、GB4793.1-2007(IEC61010-1)标准。
- 漏电流提供 AC,AC+DC,PEAK,DC 四种检波方式。
- 测试时可显示各个开关的切换状态和测试人体网络。
- 提供测试所需的辅助电源，满足最小漏电流 10uA 的要求。
- 标配 PLC 接口，选配 RS232, RS485 接口。
- 符合检规：JJG1188-2022、JJG843-2022。

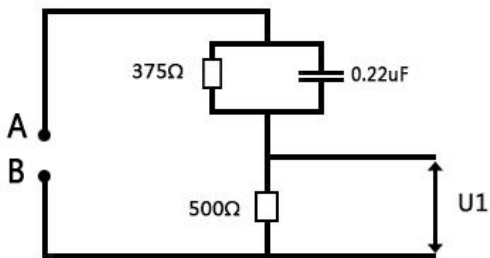
MD 人体网络



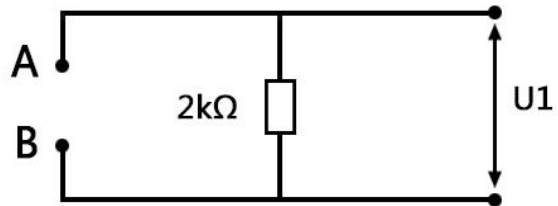
符合的标准: GB/T12113 (IEC60990)  
GB4793.1 (IEC61010-1)



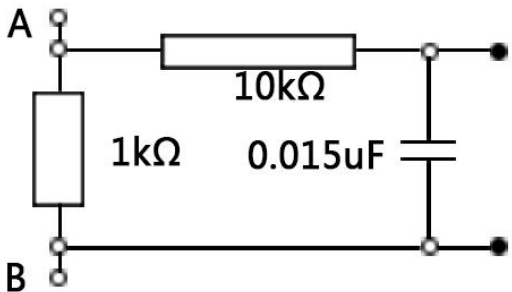
符合的标准: GB/T12113 (IEC60990)、GB4706.1 (IEC60335-1)、  
GB4943.1 (IEC60950-1)、GB8898 (IEC60065)、GB4793.1 (IEC61010-1)、  
GB7000.1 (IEC60598-1)



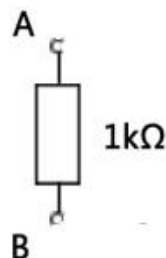
符合的标准: GB4793.1 (IEC61010-1)



符合的标准: GB4943.1 (IEC60950-1)、  
GB4793.1 (IEC61010-1)



符合的标准: GB9706.1-2007 (IEC60601-1:2005)



符合的标准: GB9706.1-2020 (IEC60601-1:2012)

## 技术参数

型号		CS1875WFJ	
技术参数	输出电压	范围	30.0V ~ 300.0V
		精度	± (2%读值+1V)
		分辨率	0.1V
	最大输出功率		无源 (需外置隔离稳压电源, 最大容量 5000VA)
	电流档位		200uA、2mA、20mA (注: GB4793.1 无 200uA 档)
	检波方式		AC、RMS、PEAK、DC
	电流上限设定		0.01uA~20.00mA
	电流下限设定		0~电流上限
	MD 人体网络		GB9706.1-2020、GB4793.1-2007
	电压上升时间		(0.0 ~ 999.9)s 0=电压上升时间关
	测试时间		(0.0, 0.3 ~ 999.9)s 0=连续测试
	间隔时间		(0.0 ~ 999.9)s 0=间隔时间关
	辅助电压	范围	30.0V~300.0V
精度		± (2%读值+1V)	
分辨率		0.1V	
电流表	测量范围		(0.000 ~ 20.00)mA
	分辨率		200uA 档: 0.1uA 2mA 档: 1uA、 20mA 档: 10uA
	测量精度		± (2%+5 个字)
电压表	范围	0.0V~300.0V	
	精度	±(2%+1V)	
	分辨率	0.1V	
一般规格	系统电源		110V/220V±10%, 50Hz/60Hz±5%, 5A
	使用环境		0 °C ~ 40°C,, (5 ~ 90) %RH, 粉尘少
	系统重量 (不含包装)		约 10KG
	外型尺寸 (mm)		133mm x 350mm x426mm